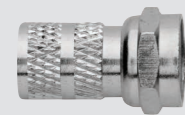
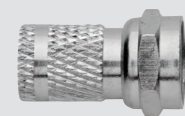


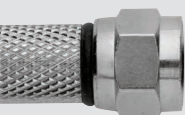
Modello OVZ 010
Codice art. 22505067
 Connettore F a vite Ø 3,6 mm



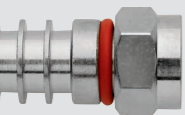
Modello OVZ 015
Codice art. 22505070
 Connettore F a vite Ø 5 mm
 Confezione da 100 pz.



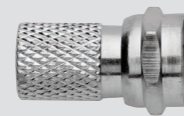
Modello OVZ 020
Codice art. 22505077
 Connettore F a vite Ø 5 mm



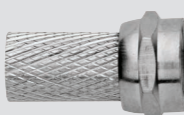
Modello OVZ 030
Codice art. 22505069
 Connettore F a vite Ø 6,8 mm
 Confezione da 100 pz.



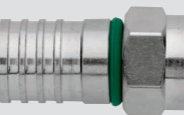
Modello OVZ 040
Codice art. 22505072
 Connettore F a crimpare Ø 5,0 mm
 Confezione da 100 pz.



Modello OVZ 025
Codice art. 22505073
 Connettore F a vite Ø 6 mm
 Confezione da 100 pz.



Modello OVZ 035
Codice art. 22505032
 Connettore F a vite Ø 6,8 mm



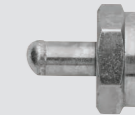
Modello OVZ 045
Codice art. 22505071
 Connettore F a crimpare Ø 6,8 mm
 Confezione da 100 pz.

Connettori
 e adattatori
 —
 Serie
 OVZ

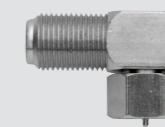
Connettori
 e adattatori
 —
 Serie
 OVZ



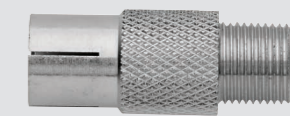
Modello OVZ 050
Codice art. 22505075
 Resistenza di chiusura F
 maschio 75 Ω con blocco DC



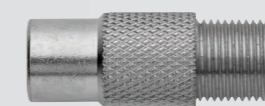
Modello OVZ 055
Codice art. 22505040
 Resistenza di chiusura F
 maschio 75 Ω



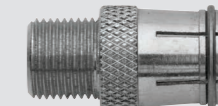
Modello OVZ 060
Codice art. 22505036
 Adattatore
 F femmina / F maschio a 90°



Modello OVZ 065
Codice art. 22505034
 Adattatore
 F femmina / IEC femmina



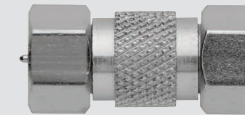
Modello OVZ 070
Codice art. 22505035
 Adattatore
 F femmina / IEC maschio



Modello OVZ 085
Codice art. 22505041
 Adattatore ad innesto rapido
 F maschio / F femmina



Modello OVZ 090
Codice art. 22505033
 Adattatore
 F femmina / F femmina



Modello OVZ 095
Codice art. 22505037
 Adattatore
 F maschio / F maschio



Cavi Serie GKA



Cavi Serie GKA

GKA501
GKA681

Cavi

Modello	GKA 501	GKA 681
Codice art.	22501047	22501048
Attenuazione a 20°		
5 MHz	2,0 dB	2,1 dB
50 MHz	5,9 dB	4,6 dB
200 MHz	11,3 dB	8,8 dB
470 MHz	17,6 dB	13,9 dB
800 MHz	-	18,5 dB
862 MHz	24,2 dB	-
1.000 MHz	26,3 dB	20,8 dB
1.350 MHz	30,8 dB	24,5 dB
1.750 MHz	35,6 dB	28,1 dB
2.150 MHz	40,0 dB	31,4 dB
2.400 MHz	42,2 dB	33,2 dB
2.700 MHz	45,2 dB	35,5 dB
3.000 MHz	-	37,6 dB
Perdite di riflessione		
30 - 470 MHz	-	-
470 - 862 MHz	-	-
862 - 1.350 MHz	-	-
5 - 470 MHz	> 28 dB	> 26 dB
470 - 862 MHz	> 26 dB	-
862 - 2.400 MHz	> 20 dB	-
470 - 1.000 MHz	-	> 23 dB
1.000 - 3.000 MHz	-	> 20 dB
Efficienza di schermatura		
10 - 30 MHz	> 75 dB	-
30 - 1.000 MHz	> 80 dB	-
30 - 300 MHz	-	> 85 dB
300 - 1.000 MHz	-	> 110 dB
1.000 - 2.500 MHz	-	> 100 dB

Modello	GKA 501	GKA 681
Codice art.	22501047	22501048
Dati tecnici		
Lunghezza cavo	200 m	100 m
Conduttore interno	Rame ricotto - 0,80 (Ø - mm)	Rame - 1,00 (Ø - mm)
Dielettrico gas injected	Polietilene espanso 3,50 (0/ - mm)	Polietilene espanso 4,80 (0/ - mm)
Conduttore esterno	Al / Pet / Al	Al / Pet / Al
Treccia in fili di rame stagnato	0,10 (0/ - mm)	0,10 (0/ - mm)
Foglio antimigrante	Al / Pet	Al / Pet
Guaina esterna	PVC 5 (0/ - mm)	PVC 6,8 (0/ - mm)
Impedenza	75 (Ω)	75 (Ω)
Minimo raggio di curvatura	35 (0/ - mm)	35 (0/ - mm)
Temperatura di funzionamento	- 15...+ 65	- 15...+ 65
Dati elettrici		
Max. resistenza elettrica conduttore interno	35 (Ω/Km)	< 22 (Ω/Km)
Max. resistenza elettrica conduttore esterno	36 (Ω/Km)	< 24 (Ω/Km)