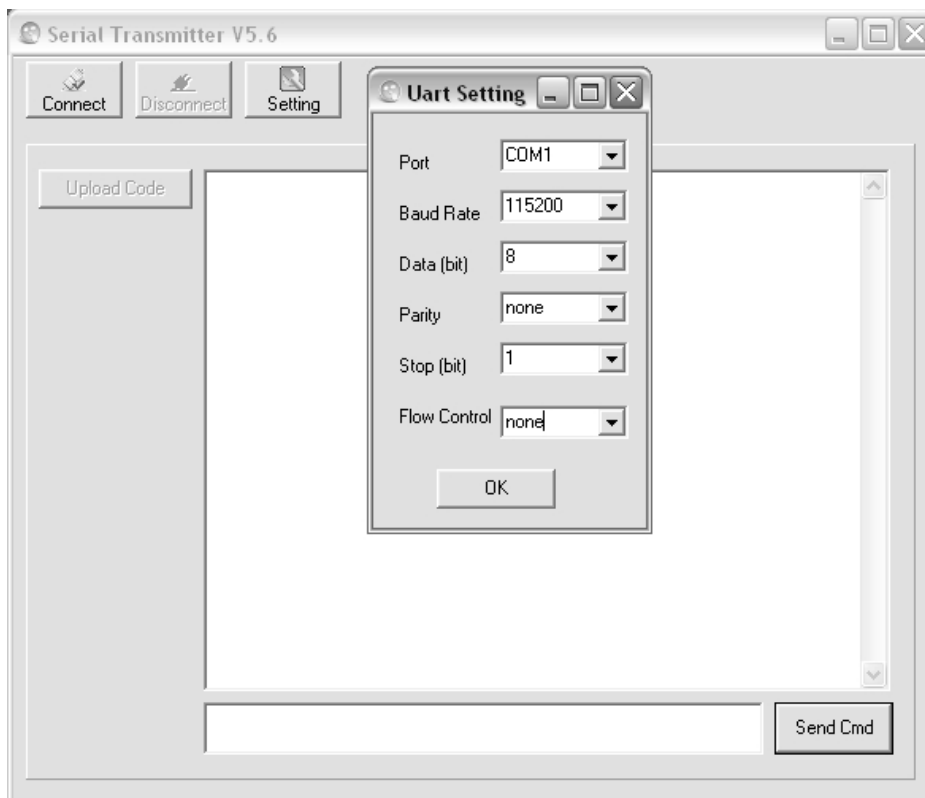
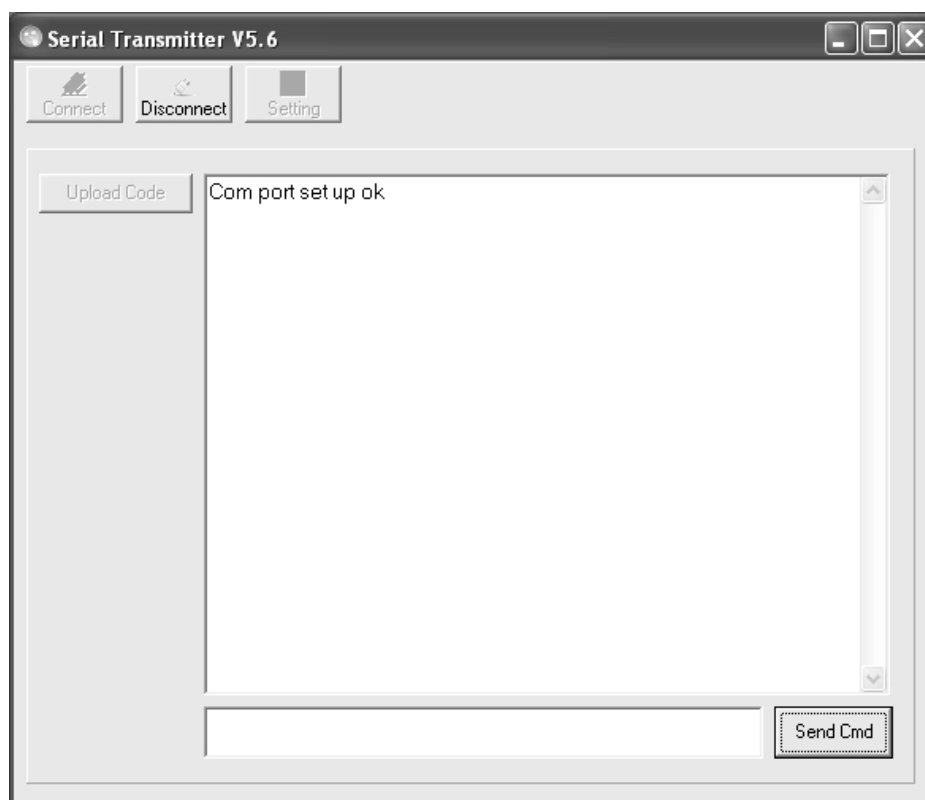


## Aggiornamento Fuba ODE780HD via RS232

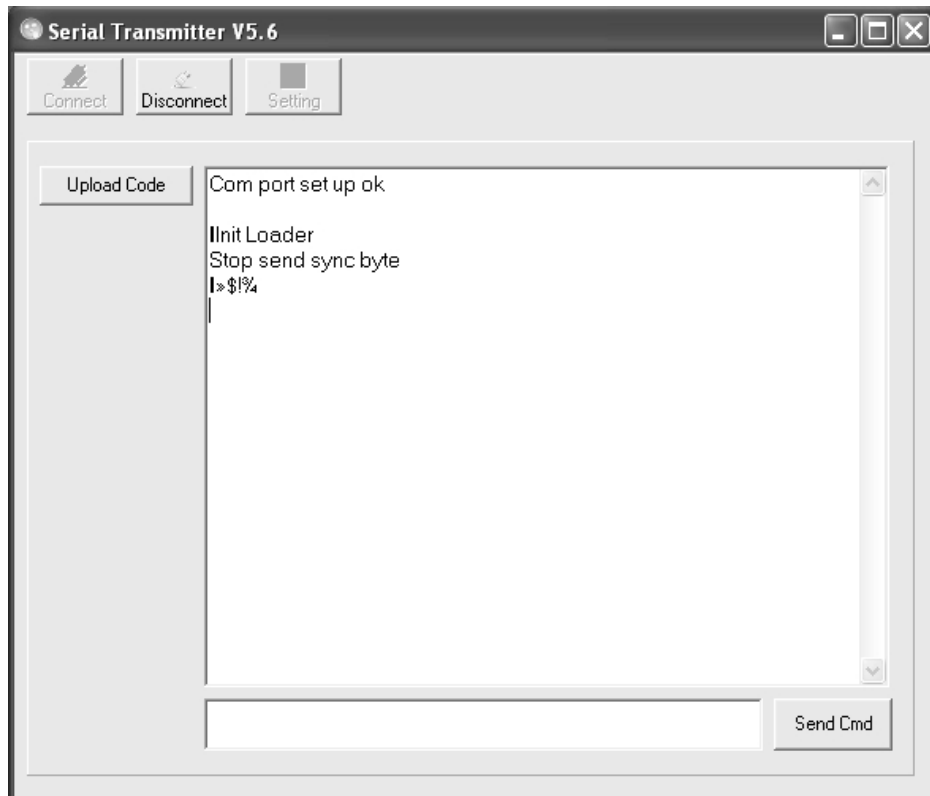
1. Connettere il ricevitore alla porta seriale utilizzando un cavo RS232 dritto, ma senza connettere l'alimentazione.
2. Chiudere tutte le applicazioni attive sul PC (importante!).
3. Avviare l'applicativo **Serial Transmitter v5.62.exe** e premere il tasto **Setting** per definire i parametri di connessione (Porta COM, 115200 BR, 8 bit, no Parità, 1 Stop, no Flow Control):



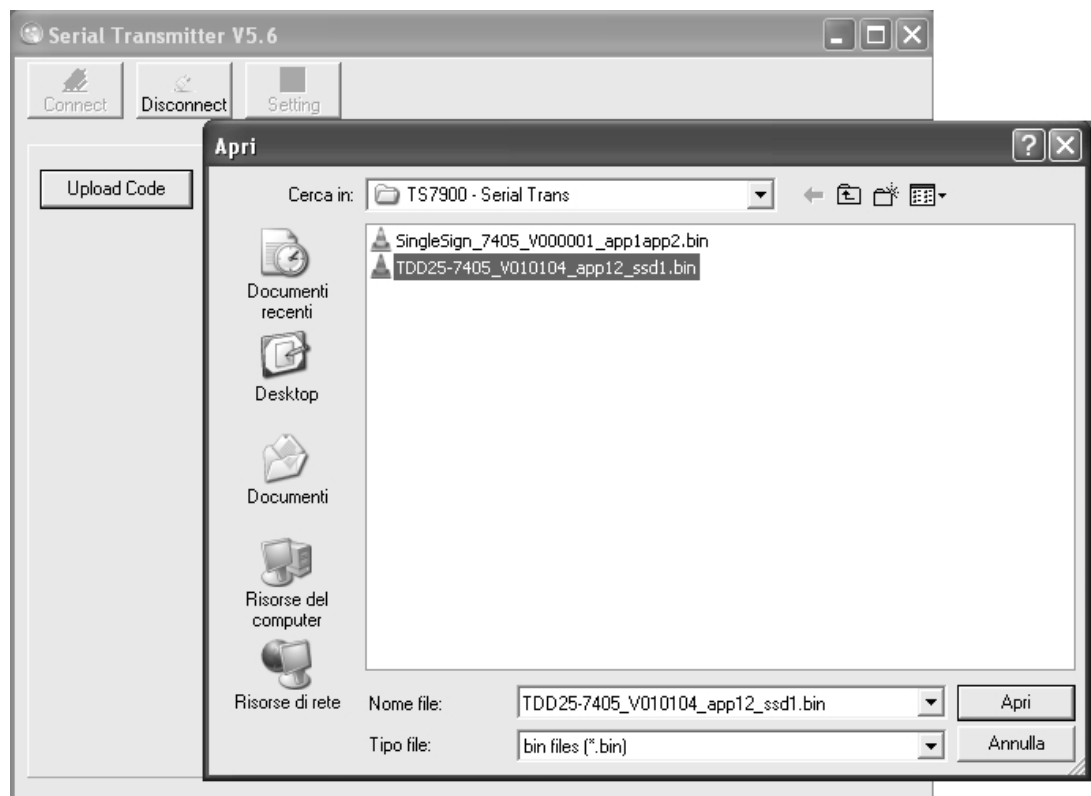
4. Premere il tasto **Connect**.



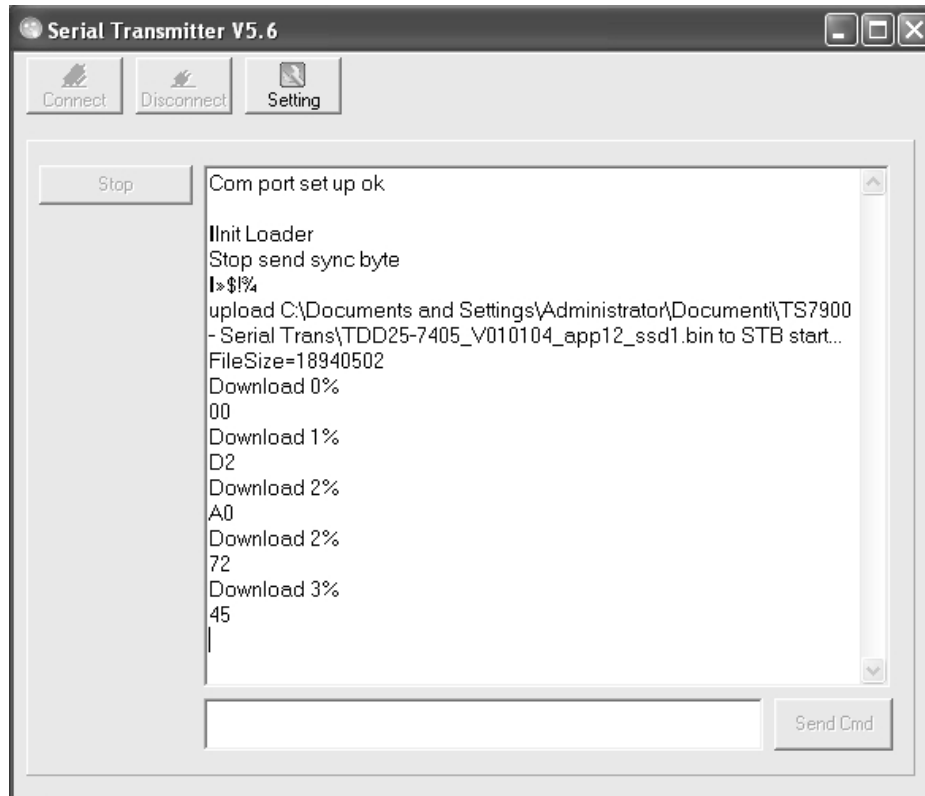
5. Tenendo premuto i tasti “Stand.by” e “▼” dal pannello frontale del ricevitore, alimentare lo stesso ricevitore. Lasciare i tasti solo dopo che il tasto **Upload Code** si attiverà.



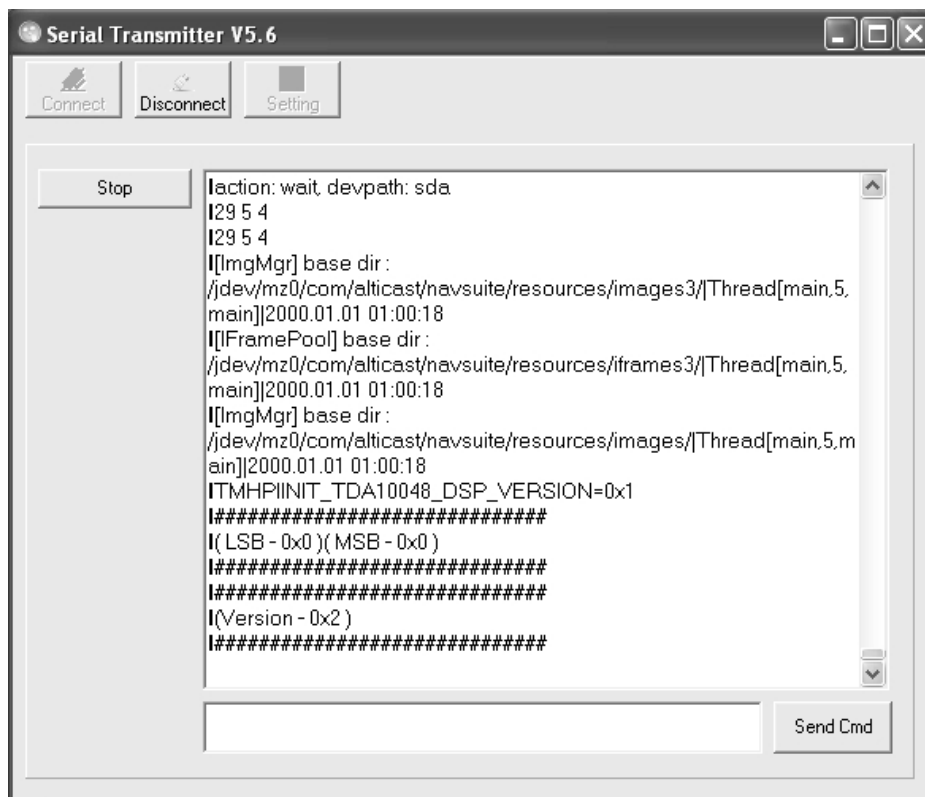
6. Premere **Upload Code**, scegliere il file .bin dell'immagine software dedicata da caricare e cliccare **Apri**.



7. Il trasferimento del file partirà in automatico e verrà visualizzato lo stato di avanzamento.



8. A fine trasferimento, il ricevitore si riavvierà e resterà in stato acceso o di stand.by.



9. Premere **Disconnect** e chiudere il programma dal tasto **X** in alto a destra.
10. Scollegare il cavo RS232 dal ricevitore ed effettuare un reset di fabbrica dal menu **Impostazione - Sistema - Impostazioni di fabbrica**.